



# EL COVID-19 EMPEORA LA DISFUNCIÓN ENDOTELIAL EN PACIENTES CON ENFERMEDAD RENAL CRÓNICA EN HEMODIÁLISIS

Juan Carlos Santos<sup>1,2</sup>, Mabel Lepera<sup>1</sup>, Rocío Fernandez Serra<sup>3</sup>, Susana Lossi<sup>2</sup>, Saul Alanoca<sup>3</sup>, **Álvaro Carrizo<sup>4</sup>**, Claudio Joo Turoni<sup>3</sup>, María Peral de Bruno<sup>3</sup>, **Rodrigo O. Maraño<sup>3</sup>**

<sup>1</sup>Departamento de Medicina Interna, Facultad de Medicina, Universidad Nacional de Tucumán, <sup>2</sup>Fresenius Medical Care - Tucumán, <sup>3</sup>Departamento Biomédico – Instituto de Fisiología, Facultad de Medicina, Instituto Superior de Investigaciones Biológicas (INSIBIO), Universidad Nacional de Tucumán - Consejo Nacional de Investigaciones Científicas y Técnicas (CONICET), <sup>4</sup>Hospital de Clínicas Pte. Dr. Nicolás Avellaneda SIPOSA – Tucumán – Argentina

## INTRODUCCION

Los eventos cardiovasculares son la causa más frecuente de mortalidad en pacientes con enfermedad renal crónica (ERC). La disfunción endotelial es común en pacientes con ERC en hemodiálisis, lo que contribuye con los eventos antes mencionados. Evidencia reciente indica que el COVID-19 es una enfermedad vascular lo que aumentaría el riesgo de disfunción endotelial y por lo tanto los eventos CV.

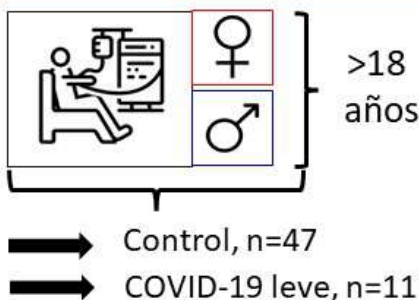
## HIPÓTESIS



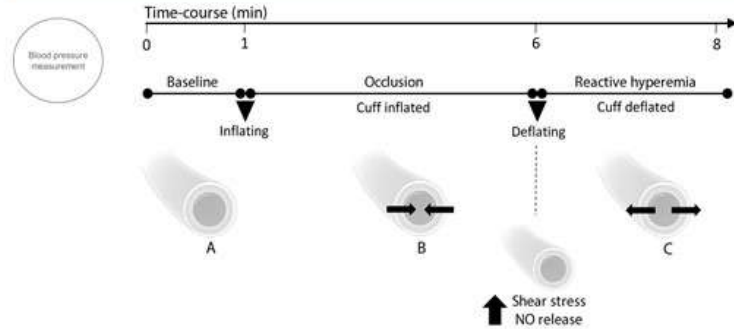
## OBJETIVOS

Evaluar la función endotelial en una cohorte de pacientes con enfermedad renal crónica en hemodiálisis con COVID-19 leve.

## MATERIALES Y METODOS



## MATERIALES Y METODOS: PROCEDIMIENTO

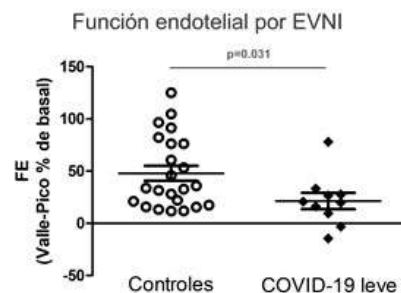
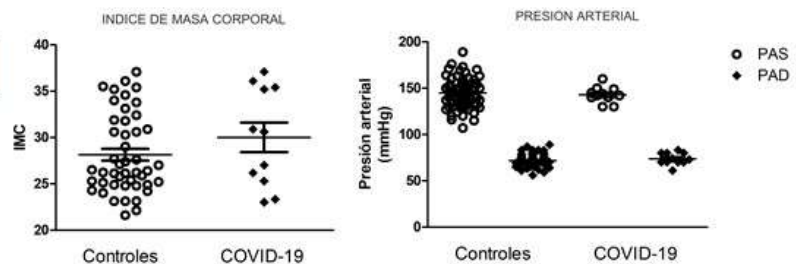


**Criterios de inclusión:** Pacientes con ERCT con más de seis meses de hemodiálisis, de ambos sexos y mayores de 18 años que estén padeciendo **COVID-19 LEVE** (según OMS) al momento del estudio, **diagnosticados por test rápido para detección de AG o PCR.**

**Criterios de exclusión:** enfermedad coronaria reciente, historia de accidente cerebro-vascular, o alteraciones del sistema vascular periférico (ej: pobre irrigación de miembro superior), enfermedades autoinmunes (lupus eritematoso sistémico, vasculitis, etc), diabetes tipo 1.

**Consentimiento informado:** cada participante del estudio firmó el consentimiento informado correspondiente. Los procedimientos se basaron en las Normas Éticas de Prácticas de Investigación Clínica. El protocolo está aprobado por el Comité de Ética del SIPOSA - Tucumán

## RESULTADOS



## CONCLUSION

Los resultados preliminares sugieren que el COVID-19 empeoraría la disfunción endotelial en pacientes con enfermedad renal crónica en hemodiálisis. Esto no estaría relacionado al IMC aumentado ni a la presión arterial elevada. Sin embargo, son necesarias más investigaciones para determinar el rol del COVID-19 sobre la función vascular en esta población.